

Woonzorgcentrum

# De Werf

Wonen in een ruim appartement  
met de zorg dichtbij



Livio 



**Op woonzorgcentrum De Werf kunt u zelfstandig wonen in een gelijkvloers appartement. De zorg is binnen handbereik en 24/7 aanwezig. Wel zo prettig! U kunt hier terecht met een zorgindicatie (Wlz-indicatie).**

### **Over de locatie**

Onze locatie De Werf bestaat uit 25 royale appartementen voor senioren, verdeeld over drie woonlagen. U vindt De Werf in Neede, gelegen in een rustige wijk. Op loopafstand bevindt zich het dorpscentrum met diverse winkels en er is een goede busverbinding aanwezig.

### **Het appartement**

Elk appartement is gelijkvloers en beschikt over een ruime woonkamer, keuken, twee slaapkamers, ruime badkamer met toilet en douche, een tweede toilet en een balkon of loggia.

### **24/7 zorg dichtbij**

Heeft u te maken met meerdere lichamelijke klachten? Lichamelijke klachten kunnen een grote impact hebben op uw leven, helemaal als deze chronisch zijn. Op locatie De Werf is 24 uur per dag, 7 dagen per week zorg aanwezig. Zo heeft u altijd alle zorg dichtbij!

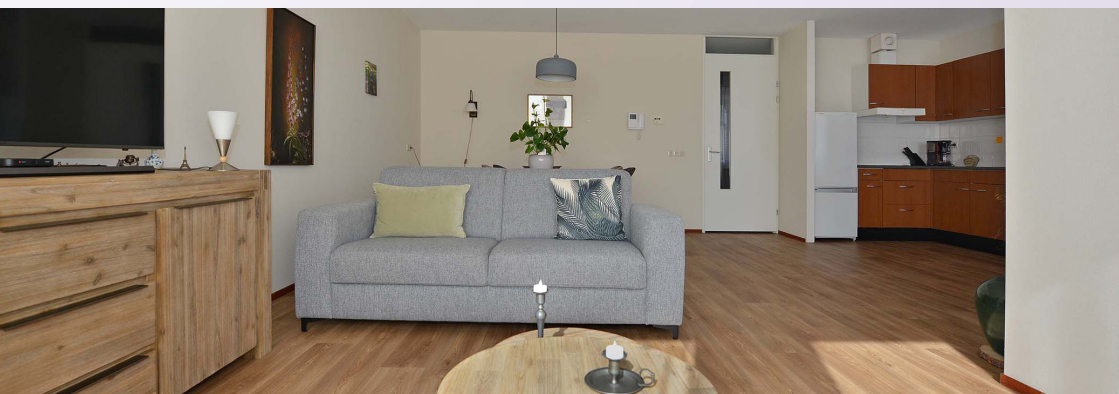


## **Onze faciliteiten**

Op onze locatie hebben wij een divers aanbod aan aanvullende faciliteiten die het wonen op onze locatie nog aangenamer maken. Zo is er een ruim opgezet Grand Café waar u dagelijks een kopje koffie kunt drinken. Dit Grand Café is voor zowel onze bewoners als de dorpsbewoners vrij te gebruiken. Daarnaast is er een biljart én worden er regelmatig diverse activiteiten georganiseerd door onze collega's Welzijn in samenspraak met onze bewoners. Zo wordt het aanbod afgestemd op waar de bewoners behoefte aan hebben.

## **Meer informatie**

Wilt u meer informatie over het wonen op onze locatie De Werf? Of heeft u vragen over het wonen met Wlz-indicatie? Neemt u dan gerust contact op met onze cliëntadviseurs via 0900-9200 of [clientadviesfohb@livio.nl](mailto:clientadviesfohb@livio.nl).



## **Livio locatie De Werf**

Hofmaat 4

7161 GM Neede

kijk op [livio.nl/dewerf](https://www.livio.nl/dewerf)